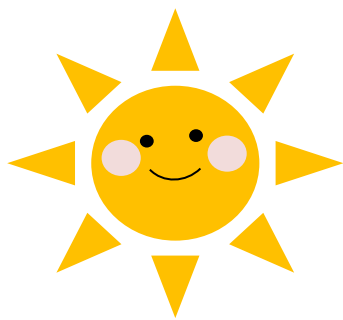


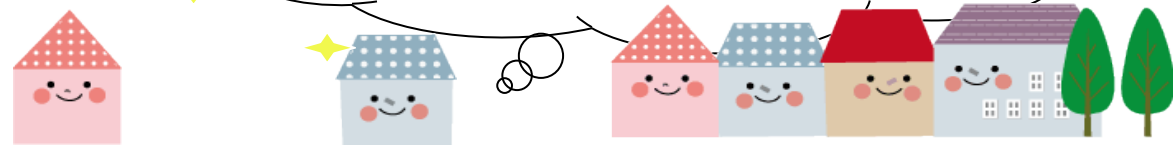


すまいのアレコレ
注目の太陽光発電を設置したら電気代はどのくらいに？
我が家が「太陽光発電」をした場合！



太陽光発電システムを導入したとしたら、どのくらいの電気代になるのかわかるサイトがあります。屋根の形状や向きなど、いくつかの質問がありますが、選択式なのでとても簡単です。まちがえても何回でもできますし、たとえば設置機種を変えた場合は？など何回か出すことで、電気代の違いもわかります。短時間で納得のいく数字が出ますので機種選びの参考にもなり、おすすめです。

「わが家の太陽光発電シュミレーション」で検索。
www.sharp.co.jp/sunvista/inquire/simulation/compare/
参考になさってみてくださいね。



事務所移転工事 太陽光発電所 シャープ4.32KW
全館空調 先月電気代 売電費 買い取り価格
11,868 16,889 48円/k

K様邸の躯体工事が始まりました。写真は上棟中です。骨太住宅なのが良くわかります。現場見学希望の方は連絡を下さい。

ボールも泡だて器もなしで ●牛乳パックアイスケーキ●



準備 牛乳パック(500ml)を洗ってかわかす

材料 (3~4人分) ジャムだと簡単!
生クリーム...1パック
ザク切りいちご...2パック
砂糖...大さじ1~2
グラハムクラッカー...3~6枚
※ボリュームを出したい場合は多く入れてください。

作り方 牛乳パックに粗めに砕いた「ザク切りいちご」と水大さじ3を入れ、牛乳パックの口を閉じてしっかり持ってふり混ぜる。生クリームと砂糖を入れ、さらに10回ほどふる。しっかり細かく砕いたグラハムクラッカーを入れ、牛乳パックの口を閉じて上下にふり、よく混ぜる。チャップチャップという液体の音がしなくなり、中のクリームがとろ~っとしたらOK。牛乳パックの口をテープなどで止め、底をテーブルなどに打ちつけ空気をぬく。冷凍室で5~6時間ほど冷やし固める。牛乳パックごとスライスし、器に盛りつける。

住まいの開運ワンポイント

- 5~6月はヒラタキクイムシの活動時期です。ナフタリン等を備えて防虫に心がけて下さい。
- 雨漏りや雨どいの破損を点検して雨に備えましょう。



フクニャン



ハビブスケ

6月の運氣UP!

健康パワーで開運 夏の準備をしましょう!

● 汗をかきましょう じめじめとした梅雨の時期、湿気で内臓がくたびれやすくなり、だるさが抜けにくくなります。一度汗をしっかりとかけると、その後も汗がかけやすい体になり、だるくなりなくなります。からだの方も、もう夏の準備がはじまっています。

● 夏を元気に過ごす準備。 去年、おとしの夏は、本当に暑かったですね。「またあんな猛暑になったらどうしよう・・・」そんな不安な気持ちを持つかもしれませんが、上手に夏を利用して、今年の夏の暑さによる汗を喜びましょう。汗は老廃物を出してくれることで、普段ではできない恩恵をからだに与えてくれたのです。夏は最大のデトックスのチャンス!



6月	1	2	3	4	5	6	7	8	9	10	11	12	13	14	15	16	17	18	19	20	21	22	23	24	25	26	27	28	29	30
	金	土	日	月	火	水	木	金	土	日	月	火	水	木	金	土	日	月	火	水	木	金	土	日	月	火	水	木	金	土
2012年	先負 地銀宗 上棟吉	仏滅	大安 地銀宗 上棟吉	赤口 地銀宗 上棟吉	先勝	友引 上棟吉	先負	仏滅	大安	赤口 三隣亡	先勝 地銀宗 上棟吉	友引	先負	仏滅	大安	赤口	先勝 地銀宗 上棟吉	友引	先負	大安 地銀宗 上棟吉	赤口 地銀宗 上棟吉	先勝 三隣亡	友引	先負	仏滅	大安 地銀宗 上棟吉	赤口 地銀宗 上棟吉	先勝	友引	先負